



Fusion Analysis

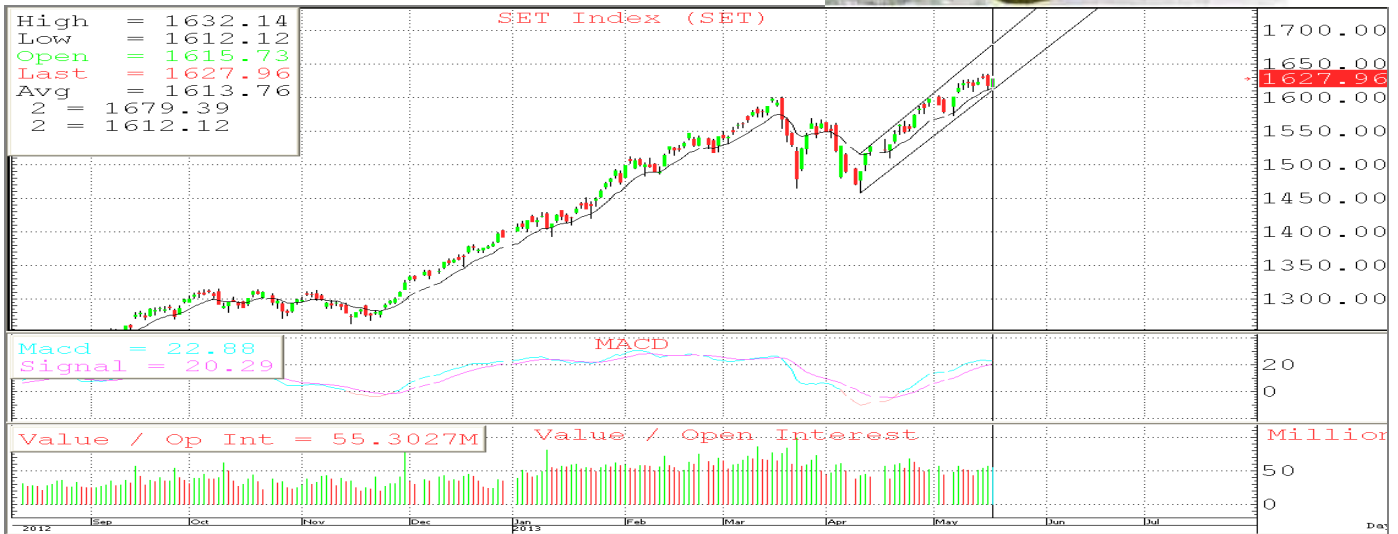
20 พฤษภาคม 2556

นักวิเคราะห์: กมลชัย พลอินทวงศ์
 เลขทะเบียนนักวิเคราะห์: 18239
 Tel. (662) 801 9100 ต่อ 9341
 Kamolchai@trinitythai.com



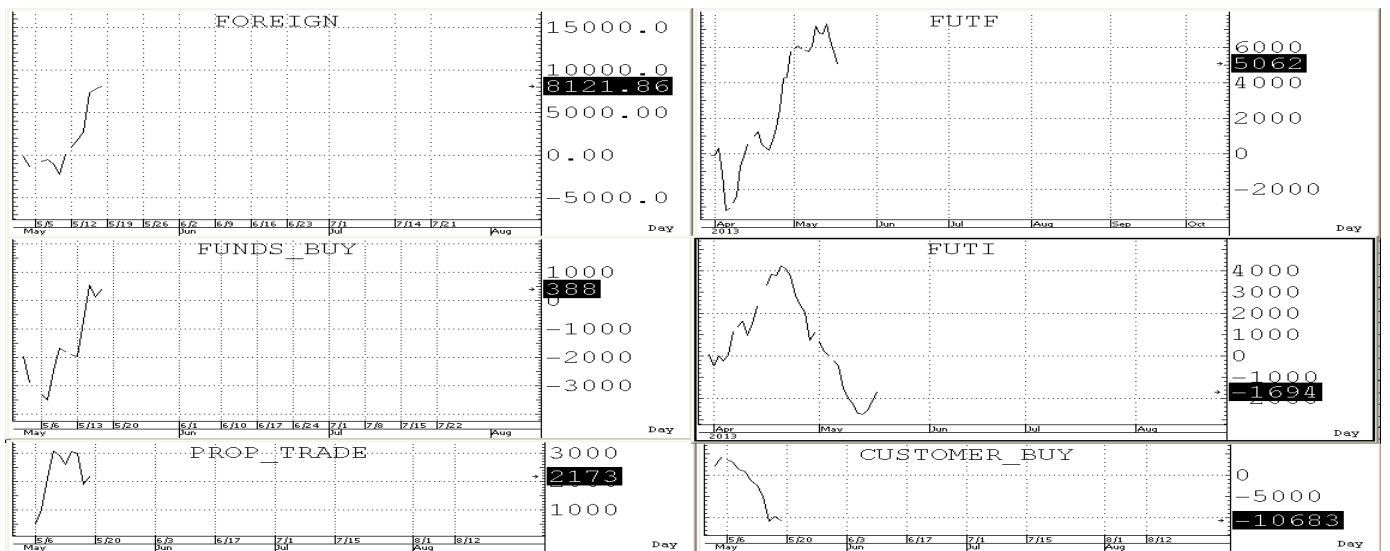
โอบ
 เลี้ยว
 ักย

Market Sense



SET INDEX 1,627.96 Volume 55,303 ล้านบาท

ดัชนีฟื้นตัวตาม Support of EMA (10) ดังที่หวัง โดยดีดกลับขึ้นมาทำ High ของวันที่ 1,632.14 และแม้จะอ่อนตัวเบา ๆ ลงมาแต่ก็ยังคงสามารถยืนปิดเหนือ EMA (10) ได้ จึงทำให้ภาพเชิงบวกในช่วงสั้น ๆ ต่อ และตราบใดที่ยังคงสามารถยืนปิดเหนือ 1,600 ได้ต่อก็ยังมีลุ้นภาพของการขึ้นไปตาม Target by W-shaped pattern แถว ๆ 1,670 +/-10 อยู่โดยมี s ล้วน ๆ ที่ถูกขยับขึ้นมาใหม่แถว ๆ EMA (5) ที่ 1,622 +/- ก่อนส่วน S ถัดไปก็ยังคงอยู่ EMA (10) ที่ 1,613 +/- ส่วน r ล้วน ๆ ก็อยู่ที่ 1,640 +/-



บริษัทหลักทรัพย์ ทรินิตี้ จำกัด, 179 อาคารบางกอก ซิตี้ ทาวเวอร์ ชั้น 25-26, 29 ถนนสาทรใต้ เขตสาทร กรุงเทพฯ 10120 โทรศัพท์ 0-2801-9100 โทรสาร. 0-2343-9681

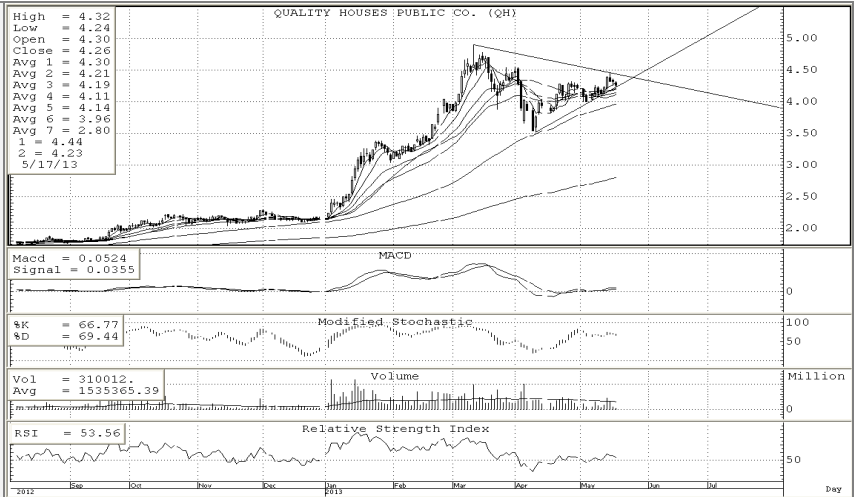
รายงานฉบับนี้จัดทำขึ้นโดยข้อมูลเท่าที่ปรากฏและเชื่อว่าเป็นที่น่าเชื่อถือได้แต่ไม่ถือเป็นการยืนยันความถูกต้องและความสมบูรณ์ของข้อมูลนั้นๆ โดยบริษัทหลักทรัพย์ ทรินิตี้ จำกัด ผู้จัดทำขอสงวนสิทธิ์ในการเปลี่ยนแปลงความเห็นหรือประมาณการณต่างๆ ที่ปรากฏในรายงานฉบับนี้โดยไม่ต้องแจ้งล่วงหน้า รายงานฉบับนี้มิควรดูประสงค์เพื่อใช้ประกอบการตัดสินใจของนักลงทุน โดยไม่ได้เป็นการชี้นำหรือชักชวนให้ นักลงทุนทำการซื้อหรือขาย หลักทรัพย์ หรือตราสารทางการเงินใดๆ ที่ปรากฏในรายงาน



SHORT-TERM TRADING

QH	Trading buy	ปิด: 4.26	แนวรับ: 4.26-4.20	แนวต้าน: 4.44-4.50
-----------	--------------------	------------------	--------------------------	---------------------------

ราคาลุ้นการทะลุ Triangle pattern up with expanding volume โดยเฉพาะหากไม่หลุดแนวรับที่ 4.20 ลงมาให้ STOPLOSS ก็จะได้ OK อยู่ อีกทั้ง Indicator ระยะยาวก็ยังคงอยู่ในช่องสัญญาณเชิงบวกที่ทำให้ Trading ได้หากไม่ถอยหลุด S ที่ให้ลงมา



ITD	Trading buy	ปิด: 8.75	แนวรับ: 8.7-8.5	แนวต้าน: 9.0-9.2 R=9.5-9.7
------------	--------------------	------------------	------------------------	-----------------------------------

ราคา Form IHS pattern in case continuation pattern ที่เริ่มทะลุกรอบของ Neckline resistance ขึ้นมาพร้อมด้วย Volume support โดยเฉพาะหากสามารถยืนปิดเหนือ 8.6 ได้อย่างมั่นคงต่อก็จะดู OK อยู่ รวมทั้ง Indicator ระยะสั้นและยาวก็ยังคงอยู่ในช่องสัญญาณเชิงบวกที่ทำให้ Trading ได้หากไม่ถอยหลุด S ที่ให้ลงมา



BECL	Trading buy	ปิด: 42.25	แนวรับ: 42.0-40.5	แนวต้าน: 44.0-45.5 R=47.0-48.5
-------------	--------------------	-------------------	--------------------------	---------------------------------------

ราคาลุ้นการทะลุ Triangle pattern up with expanding volume โดยเฉพาะหากยืนปิดเหนือ 44 ได้อย่างมั่นคงก็จะดู OK อยู่ อีกทั้ง Indicator ระยะยาวก็ยังคงอยู่ในช่องสัญญาณเชิงบวกที่ทำให้ Trading ได้หากไม่ถอยหลุด S ที่ให้ลงมา

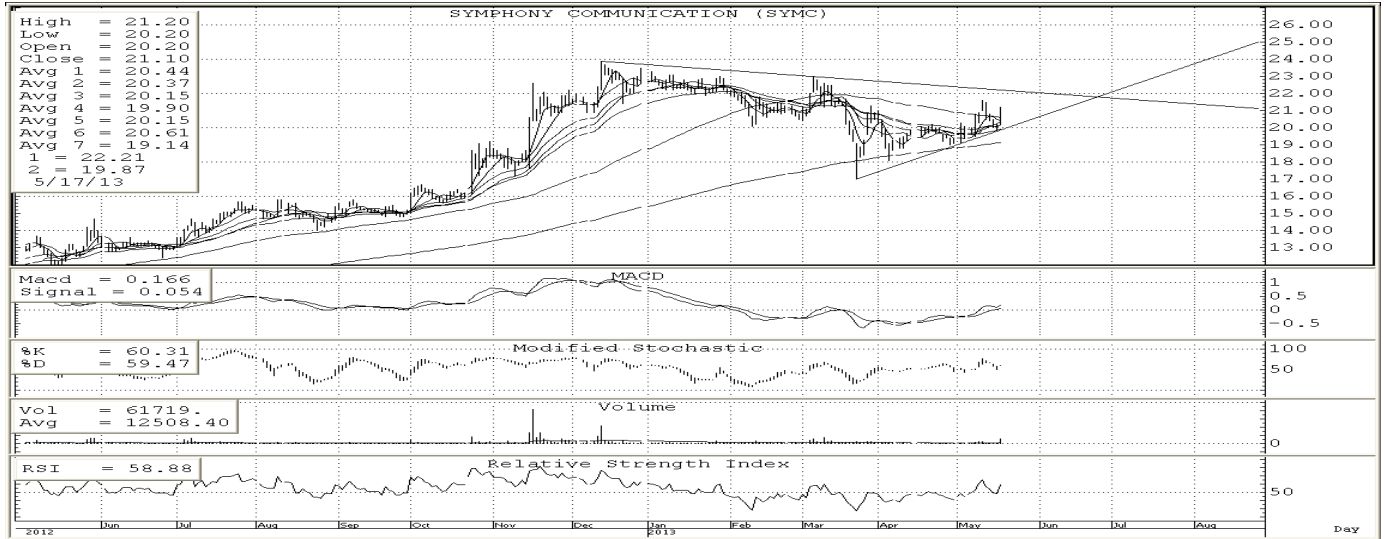


บริษัทหลักทรัพย์ ตรีเนิตี้ จำกัด, 179 อาคารบางกอก ซิตี้ ทาวเวอร์ ชั้น 25-26, 29 ถนนสาทรใต้ เขตสาทร กรุงเทพฯ 10120 โทรศัพท์ 0-2801-9100 โทรสาร. 0-2343-9681

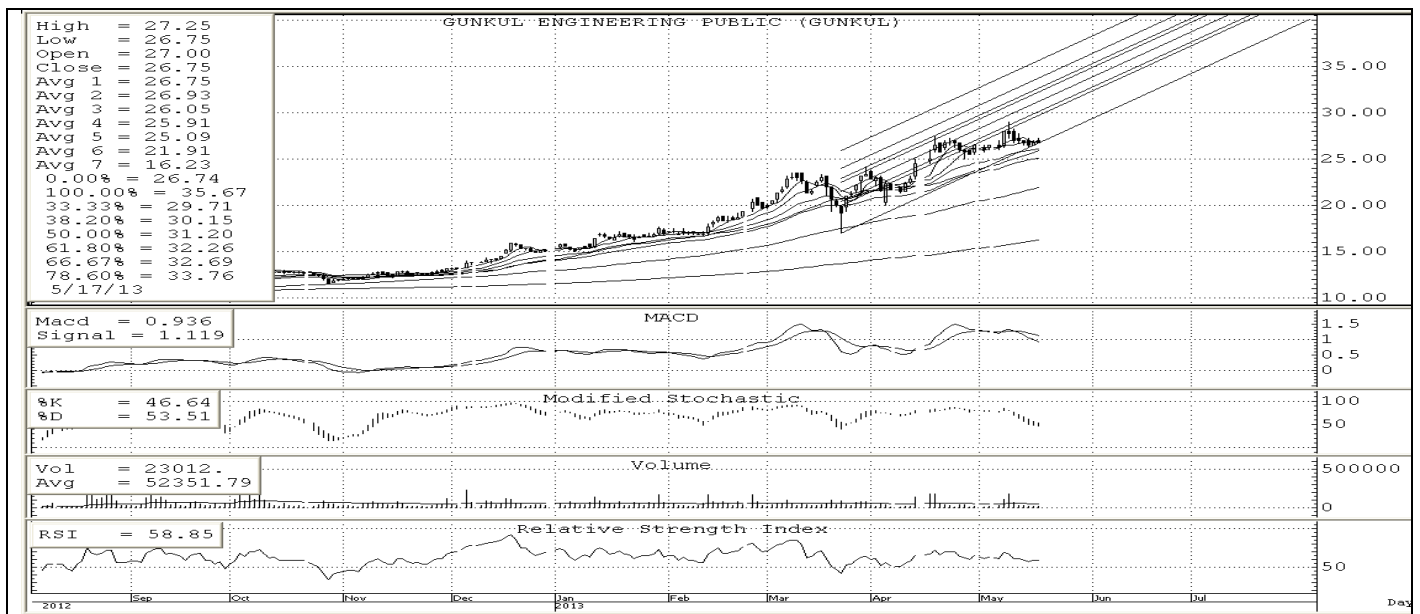
รายงานฉบับนี้จัดทำขึ้นโดยข้อมูลเท่าที่ปรากฏและเชื่อว่าเป็นที่น่าเชื่อถือได้แต่ไม่เป็นการยืนยันความถูกต้องและความสมบูรณ์ของข้อมูลนั้นๆ โดยบริษัทหลักทรัพย์ ตรีเนิตี้ จำกัด ผู้จัดทำขอสงวนสิทธิ์ในการเปลี่ยนแปลงความเห็นหรือประมาณการต่างๆ ที่ปรากฏในรายงานฉบับนี้โดยไม่ต้องแจ้งล่วงหน้า รายงานฉบับนี้ไม่มีวัตถุประสงค์เพื่อใช้ประกอบการตัดสินใจของนักลงทุน โดยไม่ได้เป็นการชี้นำหรือชักชวนให้ นักลงทุนทำการซื้อหรือขาย หลักทรัพย์ หรือตราสารทางการเงินใดๆ ที่ปรากฏในรายงาน



หุ้นปล่อยขาย (จับตา)



SYMC ราคาหุ้นการทะลุเหนือ Downtrend line resistance of Triangle pattern พร้อมกับ volume support ดังนั้นหากไม่หลุดแนวรับที่ 20.4 ลงมาให้ STOPLOSS ก็จะไม่ค่อยๆ ขึ้นมา test แนวต้านในลำดับถัดไปที่ 23 +/- ได้โดยมีด่านสั้นๆ ที่ 22.0-22.4 ก่อน



GUNKUL ราคายังคงแกว่งตัวขึ้นในกรอบของ Fibonacci channel ดังนั้นหากไม่หลุดแนวรับที่ 26 ลงมาให้ STOPLOSS ก็จะไม่ค่อยๆ ขึ้นมา test แนวต้านในลำดับถัดไปที่ 31 +/- ได้โดยมีด่านสั้นๆ ที่ 28.5-29.0 ก่อน